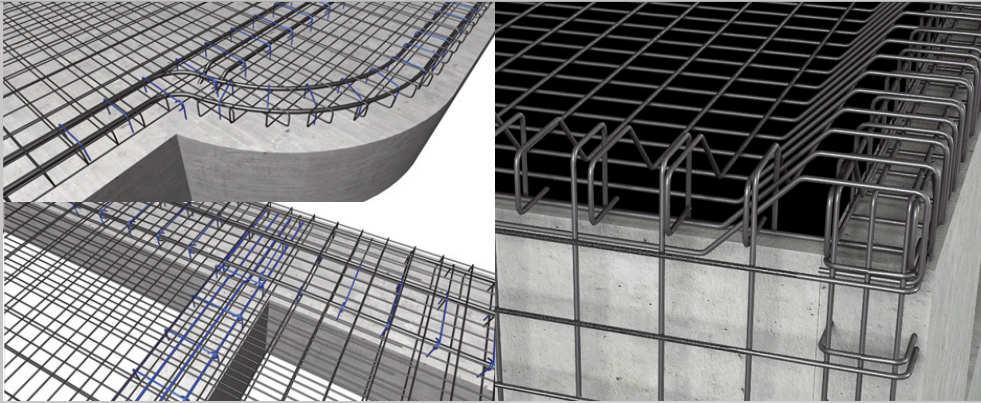


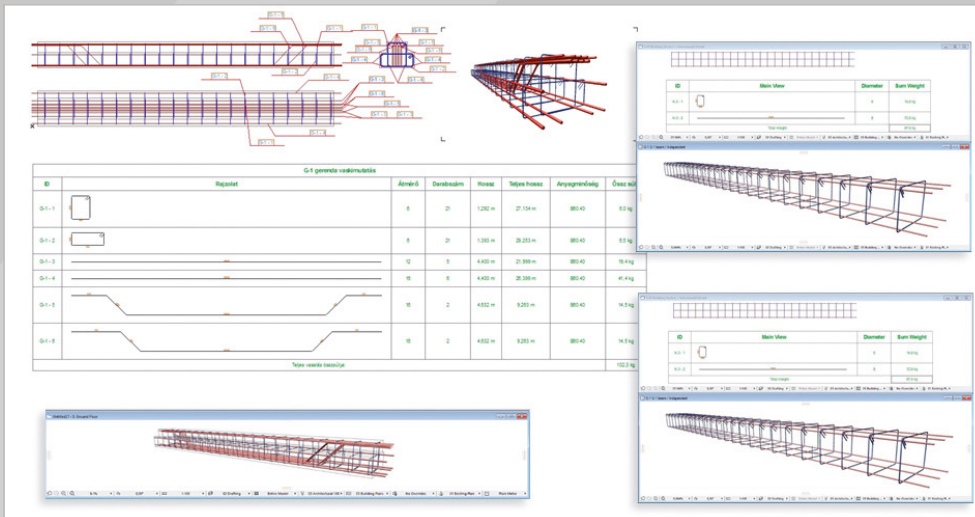
[eptar] Reinforcement



Reinforcement firmy Éptár to aplikacja zawierająca biblioteki elementów zbrojeń oraz dodatkowe narzędzia do zainstalowania w programie ARCHICAD. Aplikacja ułatwia projektowanie zbrojeń oraz tworzenie zestawień stali dla budynków opracowywanych w programie ARCHICAD.

Narzędzia udostępniane przez aplikację służą zarówno do wykonywania rysunków 2D, jak i prezentowania kompletnych modeli 3D zbrojeń. Dzięki automatycznym funkcjom łatwo tworzyć wykazy użytych prętów zbrojenia i strzemion w formie interaktywnych zestawień lub rysunków oraz tabel.

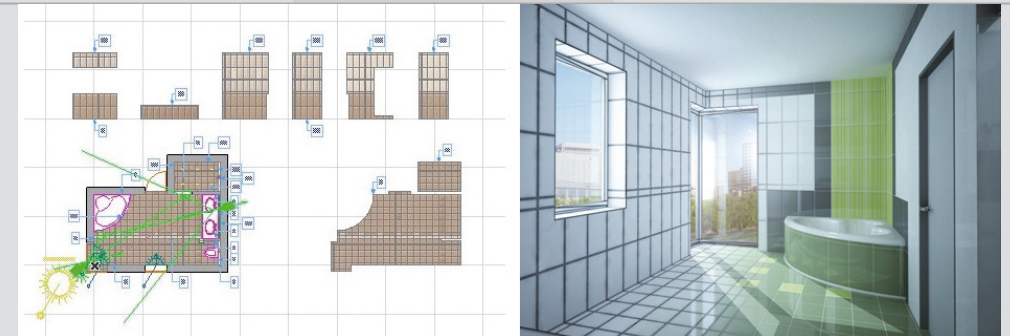
Reinforcement daje dużą swobodę w definiowaniu konstrukcji oraz pomaga doprecyzować geometrię i strukturę nawet najbardziej złożonych elementów żelbetowych.



Wybrane funkcje programu:

- Bogaty wybór obiektów bibliotecznych o najczęściej stosowanych układach zbrojenia
- Swobodna edycja kształtów
- Elementy zbrojenia mogą być dowolnie obracane, dzięki czemu trudniejsze elementy konstrukcji mogą zostać wymodelowane znacznie łatwiej
- Możliwość modelowania złożonych elementów (zespolonych słupów, belek, wieńców)
- Wiele dostępnych widoków oraz opcji prezentacji modelu
- Tabele wykazów stali
- Automatyczna korekta numeracji elementów
- Samoczynne zbrojenie ścian
- Równoczesne zbrojenie wielu ścian lub stropów

[eptar] Tiling



Tiling to dodatek do programu ARCHICAD ułatwiający tworzenie układów płytek na ścianach i podłogach. **Tiling** znacząco zmniejsza nakłady pracy podczas projektowania powierzchni z płytek, generując odpowiednie listy zestawień, rysunki dokumentacji oraz wizualizacje na podstawie modeli 3D. Rozwiązanie oparte jest na dostępnym w programie typowym dodatku „Akcesoria”, dzięki czemu płytki na bieżąco dostosowują swą geometrię do bazowych elementów ścian i stropów.

Wybrane funkcje programu:

- Wykorzystanie płytek o dowolnych rozmiarach i o urozmaiconych teksturach
- Automatyczne zmiany układu płytek po edycji obrysu pomieszczenia
- Rozkładanie płytek we wnękach okiennych i drzwiowych
- Edycja pojedynczych płytek, rzędów płytek oraz całych zestawów równocześnie