

Instrukcja wymiany klucza sprzętowego typu WIBU (klucz zielony) na CodeMeter (klucz srebrny)

Dlaczego należy wymienić klucz sprzętowy?:

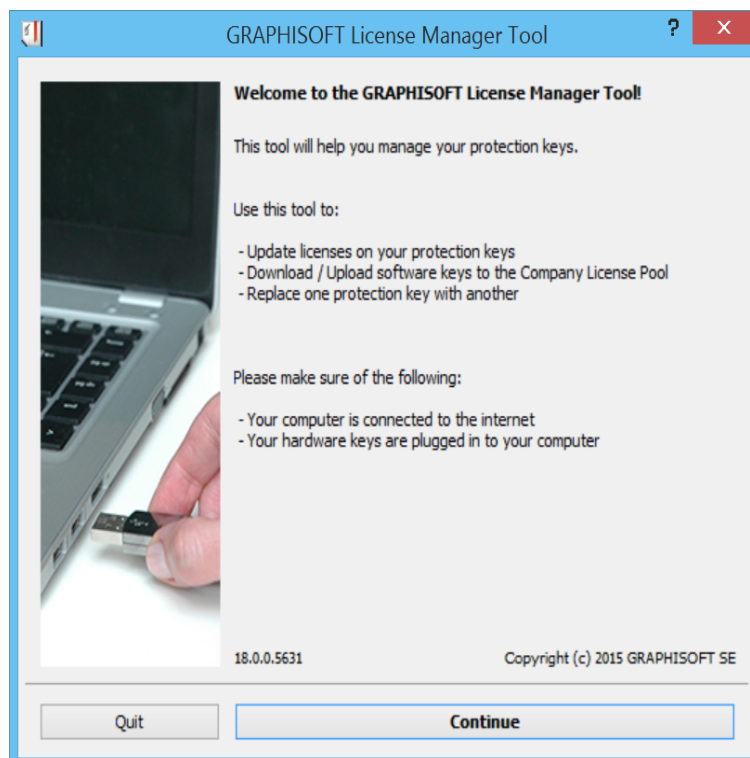
Ze względu na rozwój technologiczny, klucze WIBU (zielone) zostały zastąpione kluczami CodeMeter (srebrne). Kolejna wersja ArchiCADa (AC19) będzie działać wyłącznie z kluczami CodeMeter.

Zanim rozpoczniesz:

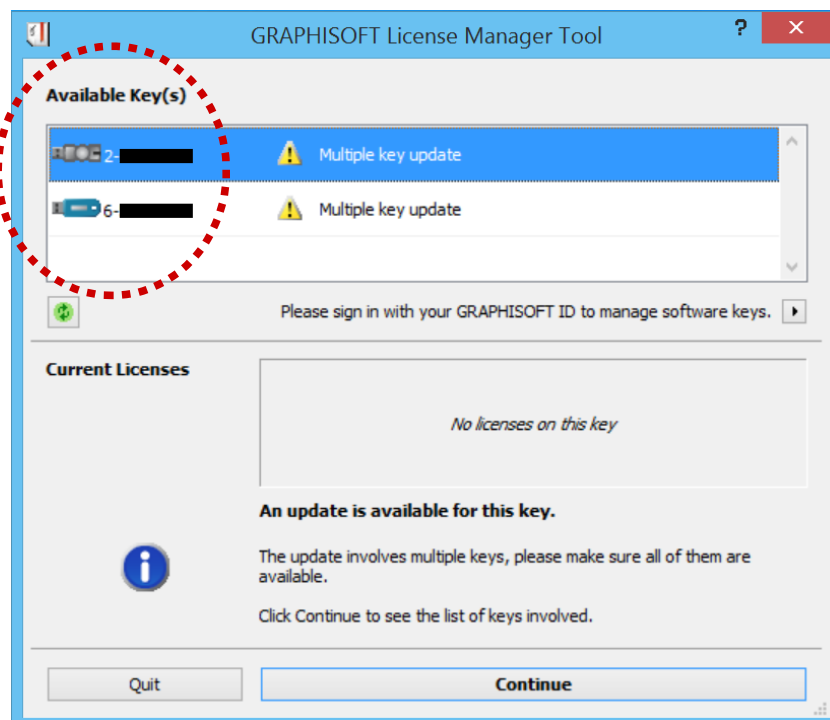
1. Aby wymienić klucz sprzętowy WIBU na klucz CodeMeter należy pobrać i zainstalować program „GRAPHISOFT License Manager Tool”. Program dostępny jest pod adresem www.graphisoft.com/downloads/licensing i występuje w wersji na platformę Windows i OS X.
2. Po zainstalowaniu programu należy zrestartować komputer.
3. Sugerujemy, aby upewnić się, czy łącze internetowe, z którego korzystamy, jest stabilne. Jeśli nie jest (np. połączenie się często zrywa), wskazane jest, aby odłożyć przeprowadzanie poniższej procedury do czasu uzyskania lepszego połączenia z internetem.
4. Komputer, z którego skorzystamy, musi mieć dwa dostępne porty USB.
5. Prosimy ponadto, aby w czasie trwania opisywanej procedury nie podłączać do komputera żadnych dodatkowych kluczy sprzętowych.

Wymiana „krok po kroku”:

1. Uruchom program GRAPHISOFT License Manager Tool.

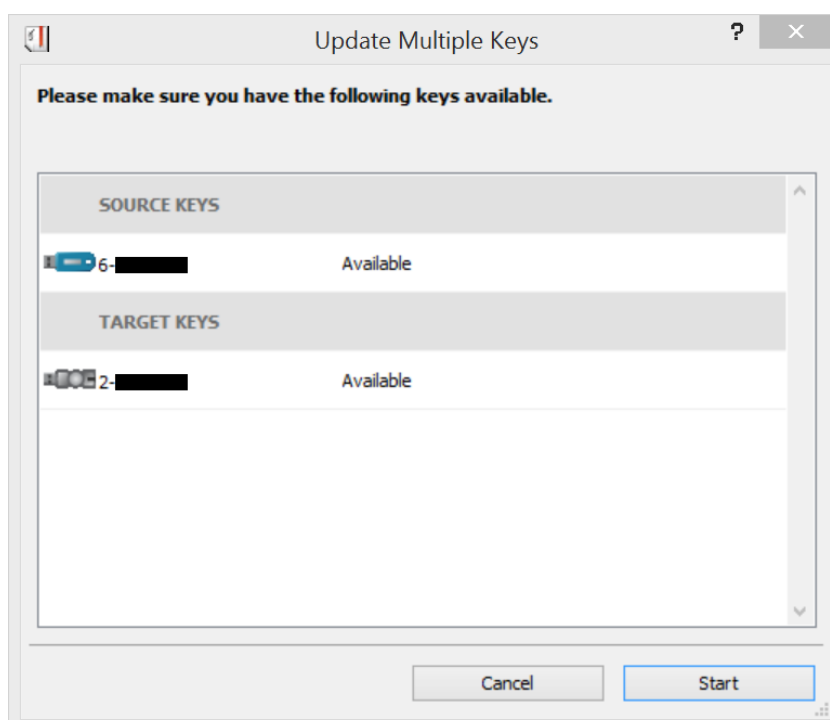


2. Włóż do portów USB przygotowaną parę kluczy: stary WIBU (zielony) i nowy CodeMeter (srebrny).
3. Naciśnij guzik Continue.
4. W nowym oknie w ramce „Available Key(s)” powinny się pojawić numery włożonych kluczy.

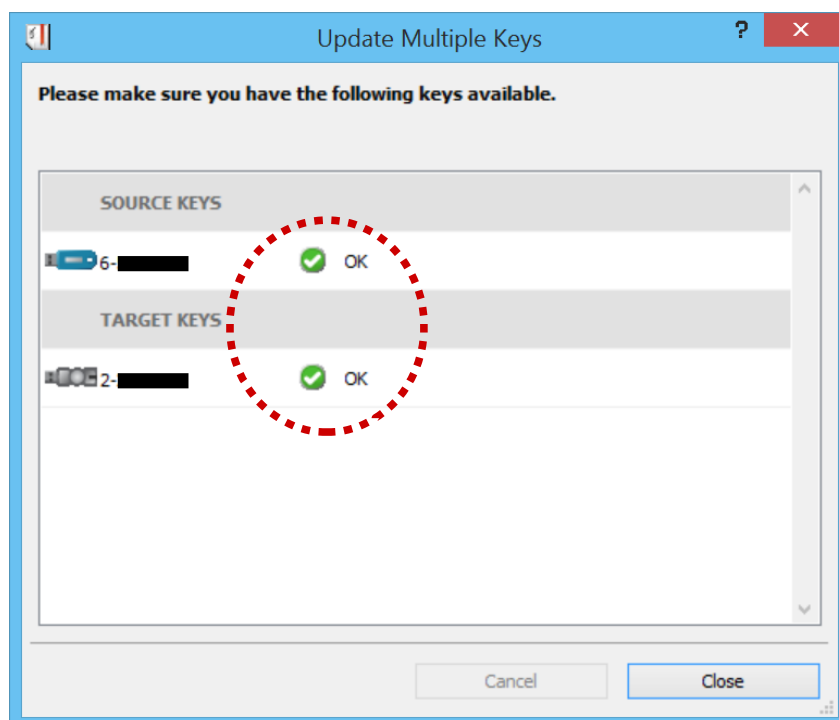


UWAGA: Prosimy **NIE LOGOWAĆ** się na GRAPHISOFT ID w tym oknie!

5. Naciśnij guzik Continue.
6. W kolejnym oknie należy po raz ostatni upewnić się, że zostały włożone właściwe klucze.



- Naciśnij guzik Start.
- Gdy procedura zakończy się pomyślnie, program wyświetli dwa napisy „OK”.



- Naciśnij guzik Close.

Informacje końcowe:

- Od tej chwili Państwa licencja programu ArchiCAD (oraz innych dotychczas posiadanych dodatków np. MEP Modeler) jest na srebrnym kluczu CodeMeter. Należy teraz posługiwać się tylko nowym kluczem. Stary klucz WIBU (zielony) został wyczyszczony i nie jest już w stanie uruchomić programu ArchiCAD.
- W przypadku potrzeby uruchomienia starszych wersji programu ArchiCAD (tj. ArchiCAD 10, 11 lub 12) należy zainstalować na komputerze dodatkowy program: „CodeMeter Enabler”. Odpowiednią wersję tego programu można pobrać z działu „CodeMeter Enabler Downloads” na stronie www.graphisoft.com/downloads/protection_key.html.
- Jeśli mają Państwo więcej par kluczy do wymiany, prosimy o powtórzenie kroków od 2 do 9.
- Nie muszą Państwo odsyłać starego klucza (zielonego) do siedziby dystrybutora. Klucz należy poddać utylizacji.