

Instrukcja wymiany klucza sprzętowego typu WIBU, CodeMeter na klucz softwarowy

Dlaczego należy wymienić klucz sprzętowy?:

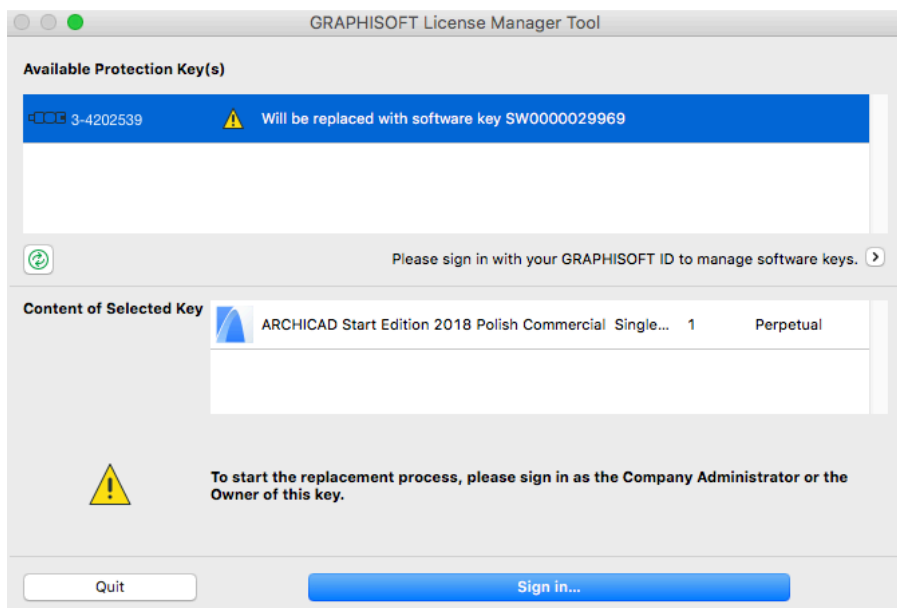
Ze względu na rozwój technologiczny, klucze WIBU (zielone) zostały zastąpione kluczami CodeMeter (srebrne). Od wersji 19-tej ARCHICAD będzie działała wyłącznie z kluczami CodeMeter bądź software.

Zanim rozpoczniesz:

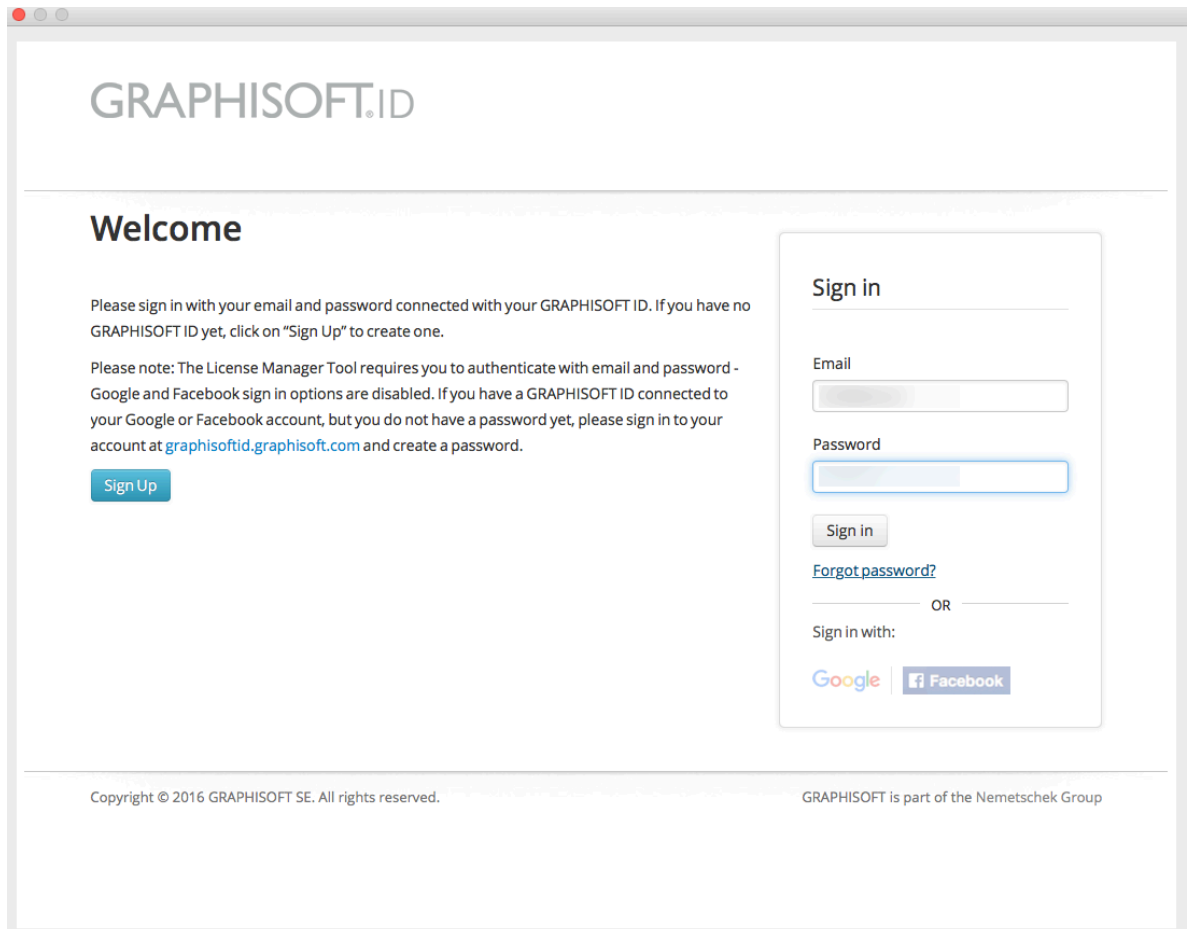
1. Aby wymienić klucz sprzętowy na klucz softwarowy należy pobrać i zainstalować program „GRAPHISOFT License Manager Tool”. Program dostępny jest pod adresem www.graphisoft.com/downloads/licensing i występuje w wersji na platformę Windows i macOS.
2. Po zainstalowaniu programu należy zrestartować komputer.
3. Sugerujemy, aby upewnić się, czy łącze internetowe, z którego korzystamy, jest stabilne. Jeśli nie jest (np. połączenie się często zrywa), wskazane jest, aby odłożyć przeprowadzanie poniższej procedury do czasu uzyskania lepszego połączenia z internetem.
4. Prosimy ponadto, aby w czasie trwania opisywanej procedury nie podłączać do komputera żadnych dodatkowych kluczy sprzętowych.

Wymiana „krok po kroku”:

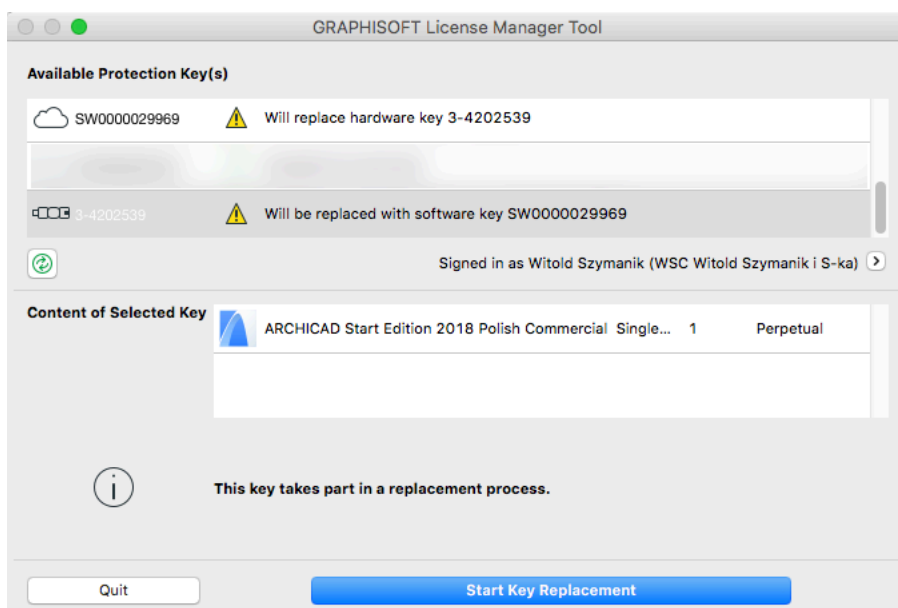
1. Uruchom program GRAPHISOFT License Manager Tool.
2. Włóż klucz sprzętowy do portu USB.
3. Naciśnij guzik Continue.
4. W nowym oknie w ramce „Available Protection Key(s)” powinien pojawić się numer klucza sprzętowego.



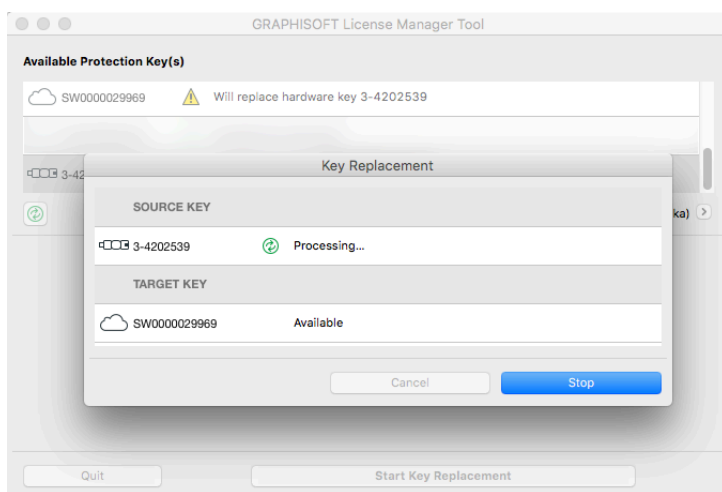
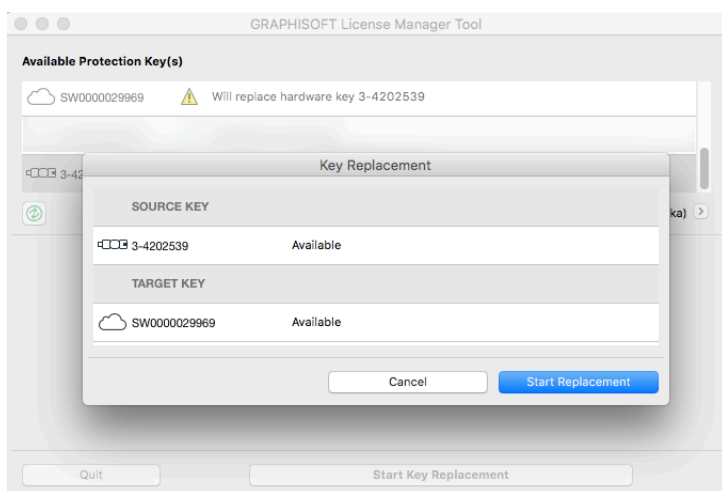
5. Jeśli nie jesteś zalogowany, naciśnij Sign in.



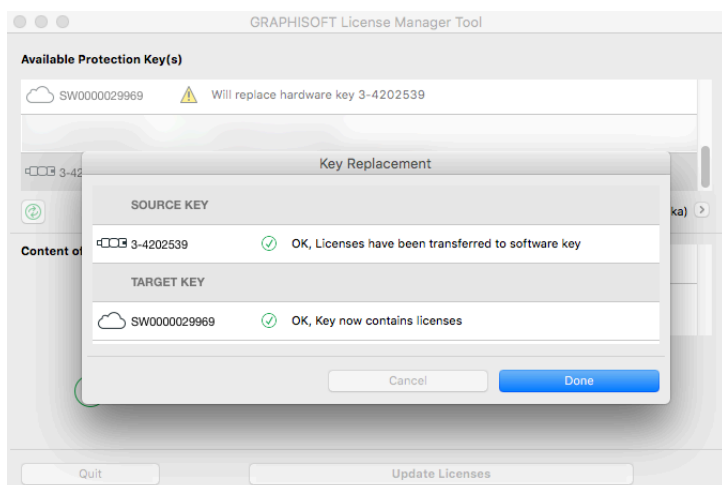
6. Zostaniesz przekierowany na stronę <https://graphisoftid.graphisoft.com/#/login> w celu zalogowania się na swoje konto.
7. Po zalogowaniu powrócisz do GRAPHISOFT License Manager Tool. W ramce „Available Protection Key(s)” pojawi się nowy numer softwarowy oraz stary numer klucza USB. Naciśnij Start Key Replacement.



8. Pojawi się nowe okno „Key Replacement” z numerami kluczy. Naciśnij guzik Start Replacement.

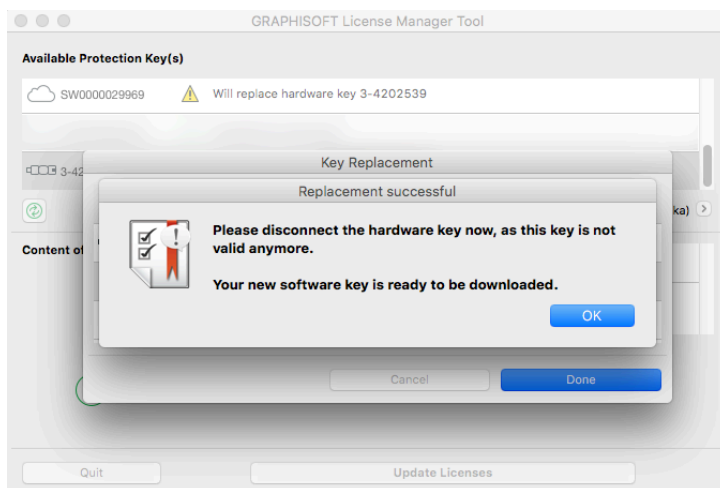


9. Gdy procedura zakończy się pomyślnie, program wyświetli dwa napisy „OK”.



10. Naciśnij guzik Done.

11. Pojawi się okno „Replacement successful” z prośbą o wyjęcie klucza USB. Od tej pory klucz USB jest nieaktywny a licencja softwarowa jest gotowa do pobrania.



Informacje końcowe:

- - Od tej chwili Państwa licencja programu ARCHICAD (oraz innych dotychczas posiadanych dodatków np. MEP Modeler) jest na kluczu softwarowym. Należy teraz posługiwać się tylko nowym kluczem. Stary klucz USB został wyczyszczony i nie jest już w stanie uruchomić programu ARCHICAD.