

**RAZEM
WYDAJNIEJ**

GRAPHISOFT
ARCHICAD 13

Melbourne Convention & Exhibition Centre, Australia A Plenary Group Public Partnership Architects: Woods Bagot and NH Architecture Photographs © Peter Bennetts

UDOSTĘPNIANIE PLIKÓW PROJEKTU **SERWER BIM GRAPHISOFT**

Technologia BIM (ang. Building Information Modeling – Modelowanie Informacji o Budynku) to nowa jakość w projektowaniu. Całość dokumentacji inwestycji integrowana jest w pojedynczy zbiór danych stanowiący jej wirtualny model. Zachowanie spójności projektu zapewnione jest dzięki samoczynnej aktualizacji plików. Wdrożenie technologii BIM wymagało dotychczas pokonania ograniczeń w wydajności sieci łączącej komputery członków zespołu. ArchiCAD 13 wprowadza przełomowe rozwiązanie tego problemu – Graphisoft BIM Server™. Zespół składający się z dowolnej liczby projektantów może pracować wydajnie i komfortowo nawet nad największymi zadaniami projektowymi nie tylko w wewnętrznej sieci biura, ale też przez internet! Indywidualni architekci mogą nawiązać współpracę z kolegami z innych miast, krajów i na innych kontynentach.

SZYBKOŚĆ

Oczekiwanie na synchronizację projektu z serwerem to przeszłość! Technologia Delta zwiększa szybkość i niezawodność wymiany danych redukując ich strumień do minimum, co umożliwia wspólną pracę na jednym pliku projektu BIM w czasie rzeczywistym. Projekt BIM jest dostępny przez internet z dowolnego miejsca na świecie.

BEZPIECZEŃSTWO

Niebezpieczeństwo utraty danych z powodu uszkodzenia sieci lub awarii sprzętu to poważny problem. Stabilny system BIM Server zapewnia zachowanie integralności projektu BIM nawet w krytycznych sytuacjach. Większe jest też bezpieczeństwo bierne – projekt może być umieszczony w chronionym miejscu, na zewnętrznym serwerze.

KOMFORT

ArchiCAD 13 udostępnia nowy system Teamwork pozwalający sprawnie koordynować pracę zespołu. Elastyczny i efektywny sposób rozdziału zadań pozwala intuicyjnie przejść od tradycyjnej pracy w środowisku 2D do wydajnego projektowania w systemie BIM. Energia i zdolności członków zespołu mogą być wykorzystane bardziej efektywnie.

ArchicAD – 13 ARGUMENTÓW ZA WERSJĄ 13



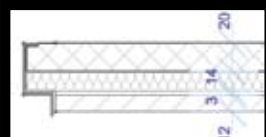
Edycja rysunków w Zestawieniach

Interaktywne podglądy obiektów, okien lub drzwi można opracowywać rysunkowo wprost w oknach Zestawień. Funkcja ta pozwala zaoszczędzić wiele czasu poświęcanego na kreślarskie opracowywanie dokumentacji.



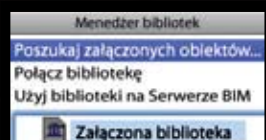
Obracanie Widoków

Widoki robocze mogą być swobodnie obracane. Obrócone Widoki można zapisać, a elementy tekstowe, etykiety, znaczniki i metryki mogą dostosowywać się samoczynnie. Praca nad projektami skomplikowanych „łamanych” obiektów przebiega łatwo i komfortowo.



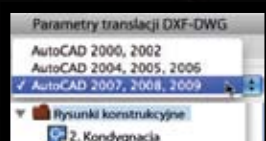
Inteligentne obrazowanie izolacji

Właściwe zobrazowanie symboli izolacji termicznych w skomplikowanej strukturze ścian warstwowych jest generowane samoczynnie nie tylko na rysunkach 2D, ale też w dokumentach 3D, i to nawet w najbardziej skomplikowanych detalach.



Jeszcze lepsza obsługa obiektów

Wybór opcji widoku modelu pomaga kontrolować wyświetlanie i obsługę elementów bibliotek. Elementy użyte w projekcie mogą być zapisywane wprost w pliku projektu, co upraszcza zarządzanie bibliotekami i wyklucza możliwość zagubienia części zasobów w przypadku niezaladowania bibliotek.



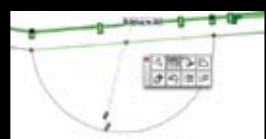
Wiodące mechanizmy DWG

ArchiCAD 13 rozwija obsługę formatu DWG. Nowe możliwości zapisu i odczytu plików DWG ułatwiają zarządzanie warstwami projektu i pozwalają zapisać zestawy arkuszy rysunków w jednym pliku DWG.



Wymiana danych z branżami

ArchiCAD 13 pozwala klasyfikować elementy projektu BIM jako struktury konstrukcyjne lub wykończeniowe, by ułatwić współpracę architektów z inżynierami konstruktorami. Tysiące standardowych profili stalowych dostępnych jest bezpośrednio z poziomu programu.



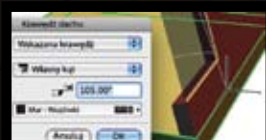
Wygodna edycja ścian kurtynowych

Systemowa edycja zintegrowanych ścian kurtynowych (i przegród strukturalnych) możliwa jest w dowolnym ujęciu przestrzennym. Linie odniesienia przegród strukturalnych mogą być zmieniane na rzucie przy użyciu standardowych funkcji kursora dostępnych z palety.



Wzbogacone autowymiarowanie

ArchiCAD 13 pozwala jeszcze lepiej dostosować zaskakujące funkcje automatycznego wymiarowania do specyficznych potrzeb projektu. Otwory okienne i drzwiowe mogą być wymiarowane według licznych wyrażonych opcji (np. „w świetle”).



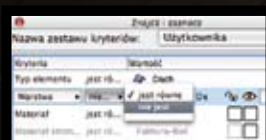
Bogatsza edycja Stropów/Dachów

ArchiCAD 13 pozwala kształtować inteligentne połączenia elementów konstrukcji w sposób jeszcze bardziej swobodny. Ścięcia krawędzi dachów i połączenia połączy z warstwami stropów można kształtować zupełnie dowolnie.



Płynna funkcja „Dopasuj do okna”

Nowa opcja w Ustawieniach widoku pozwalająca dynamicznie dostosowywać bieżący widok modelu do aktualnej zawartości okna. Ta użyteczna funkcja ułatwia też edycję rysunków i pozwala automatycznie dostosować ich powiększenie do rozmiarów arkusza dokumentacji.



Nowe możliwości „Znajdź i zaznacz”

Funkcjom „Znajdź i zaznacz” można przypisać nowe kryteria wyboru. Wzbogacone opcje wyszukiwania pozwalają zaznaczać elementy projektu w jeszcze bardziej zaawansowany sposób niż dotychczas.



Narzędzie „Linijka”

Nowe pomocnicze narzędzie edycji prezentuje dynamicznie bieżące współrzędne kursora. Rozmieszczanie linii pomocniczych może odbywać się jednym kliknięciem kursora na Linijce i przeciągnięciem linii. Te proste lecz efektywne funkcje są ogromną pomocą np. podczas rozmieszczania rysunków na arkuszu.



64-bitowe operacje dla Windows

Począwszy od wersji 12 ArchiCAD w pełni wykorzystuje potencjał procesorów wielordzeniowych. Wersja 13 wspiera ponadto natywne 64-bitowe przetwarzanie danych pod kontrolą systemu Windows.

GRAPHISOFT
ARCHICAD 13

GRAPHISOFT i ArchiCAD są zarejestrowanymi znakami towarowymi należącymi do firmy Graphisoft. Wszystkie inne wymienione znaki towarowe należą do ich właścicieli.



WSC Witold Szymanik i S-ka Sp. z o.o.

Graphisoft Center Poland

Brukselska 44 lok. 2, 03-973 Warszawa

tel. + 48 (0) 22 617 68 35, + 48 (0) 22 616 07 65

fax + 48 (0) 22 616 07 74

e-mail: archicad@wsc.pl

www.archicad.pl

ArchiCAD skutecznie przełamuje ograniczenia „elektronicznej deski kreślarskiej”, charakterystyczne dla innych programów CAD. Jest najdoskonalszym przykładem realizacji idei BIM (ang. Building Information Modeling – Modelowanie Informacji o Budynku). Podstawą koncepcji ArchiCADa jest doskonała od lat idea wirtualnego budynku, polegająca na zintegrowaniu wszystkich informacji o projektowanej budowlie w pojedynczy zbiór danych, stanowiący jej wirtualny model (ang. Virtual Building). Nowości w kolejnych wersjach to zwykle przełomowe technologie, wyznaczające nowe kierunki w rozwoju oprogramowania. Użytkownicy ArchiCADa mają do dyspozycji najbardziej zaawansowane zdobycze światowej technologii informatycznej. Korzystają z oprogramowania, które pozwala im odnieść sukces.

www.archicad.pl